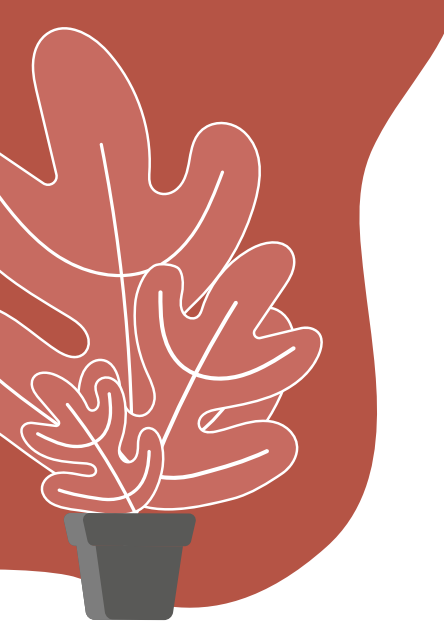


alterego'



NOS BONNES PRATIQUES 
DU NUMÉRIQUE RESPONSABLE





Le numérique responsable est une démarche d'amélioration continue qui vise à réduire l'empreinte écologique, économique et sociale des technologies de l'information et de la communication (TIC). L'économie d'énergie est l'affaire de tous : à la maison ou au travail, le numérique a un impact sur notre environnement et est source de gaspillage important d'énergie. Pour réduire votre impact numérique, nous vous proposons de découvrir **nos bonnes pratiques** pour vous orienter vers un numérique plus responsable :



GESTION DES MAILS

- Je **supprime les spams** une fois par mois
- Je **n'utilise pas de GIFS** dans mes mails
- Je **paramètre ma messagerie** pour écraser automatiquement la corbeille et ne relève les mails qu'à période donnée
- Je **ne multiplie pas les destinataires** de mail et évite la fonction de «répondre à tous»



GESTION DU WEB

- Je **privilégie un hébergeur** respectueux de l'environnement (électricité décarbonnée et RGPD appliquée)
- Je **redimensionne** les images (72 dpi / taille de l'image)
- Je **modère l'utilisation des vidéos** dans les sites
- Je **limite les programmes ou onglets ouverts**
- Je me **rends directement sur le site recherché** en utilisant les favoris



GESTION DES APPAREILS ÉLECTRONIQUES

- Je **régule la mise à jour système** (qui accélèrent l'obsolescence)
- Je **fais réparer les machines** (imprimantes, disques durs...)
- Je **pense à éteindre les machines** en partant
- J'utilise la **mise en veille automatique** et **supprime les économiseurs d'écran animés** qui peuvent consommer de façon importante

QUELS IMPACTS SUR L'ENVIRONNEMENT POUR UNE ACTIVITÉ PROFESSIONNELLE ?

13 MILLIONS de français travaillent dans des bureaux...
...soit **46%** de la population active.

LE SAVIEZ-VOUS ?

Dans un futur proche, Internet pourrait devenir
LA PREMIÈRE SOURCE DE POLLUTION

Envoyer un mail consomme autant qu'une ampoule allumée pendant **25 minutes**,

15 000 km

C'est la distance moyenne parcourue par une donnée numérique,

Si le numérique était un pays...

Il aurait environ **2 à 3 fois l'empreinte environnementale** de la France,

3,8% des gaz à effets de serre du monde...

C'est ce que produit aujourd'hui le numérique, soit plus que le transport aérien civil.

Ainsi, selon le chercheur Gerhard Fettweis, la consommation électrique du web atteindrait en 2030 la consommation d'énergie mondiale de 2008 tous secteurs confondus.

